

ABBYY TestReader 5.3 Network

**Порядок подготовки и проведения апробации ЕГЭ
по иностранному языку для ППЭ
в октябре 2013 года**

Москва 2013

Содержание

Аннотация.....	3
Порядок установки	4
Проверка работоспособности ПО.....	4
Порядок подготовки к апробации.....	5
Порядок проведения апробации.....	5

Аннотация

Настоящий документ содержит подробную инструкцию по установке и настройке программного обеспечения Станция записи для проведения апробации ЕГЭ по иностранному языку в октябре 2013 года. В документ включены как инструкции, так и описание часто встречающихся проблем с подробным описанием способа их разрешения.

Порядок установки и настройки проиллюстрирован копиями экранных форм, которые упрощают понимание описываемого процесса.

Более подробную информацию о работе с ПО можно найти в Руководстве пользователя и в Руководстве администратора к Станции записи.


Порядок установки

1. Получите в РЦОИ
 - Дистрибутив ПО «Станция записи»;
 - Тестовый файл настроек для Станции записи;
 - Экзаменационный («боевой») файл настроек для Станции записи.
2. Установите станцию записи устных ответов на компьютеры, на которых будет проводиться апробация. Подробно работа со станцией описана в руководствах пользователя и администратора.

Замечание: Руководство администратора станции записи лежит в папке установки программы (например, C:\Program Files (x86)\ABBY TestReader 5.3 Record Station\Руководство администратора станция записи.pdf).

Проверка работоспособности ПО

1. Загрузите тестовый файл на станцию записи, для того чтобы проверить ее работу.

Для настройки нажмите  (в левом верхнем углу главного окна программы). Введите текущий пароль. Выберите пункт **Настройки**. В появившемся окне Настройка осуществите следующие действия: нажмите кнопку **Обзор** и укажите путь к файлу настроек, затем нажмите кнопку **Загрузить**. Выберите номер аудитории из выпадающего списка. Выберите номер аудитории из выпадающего списка.

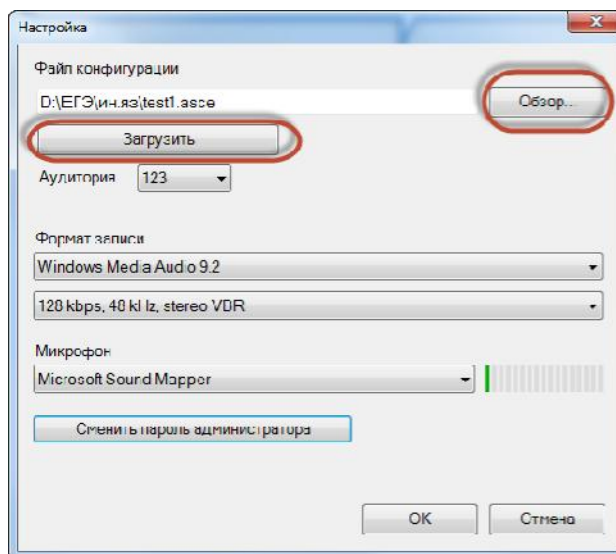


Рис. 1. Настройка станции

2. Смоделируйте проведение экзамена используя тестовый настроечный файл. Начните экзамен. Запишите не менее 6-ти записей продолжительностью не менее 3 минут. Завершите экзамен. Сохраните данные на USB flash-накопитель. Распечатайте документацию. Подробная инструкция о том, как произвести данные действия описана в руководстве администратора станции.

Порядок подготовки к апробации

1. Загрузите доставленный из РЦОИ экзаменационный («боевой») настроечный файл на каждой станции записи, которая будет использоваться при проведении апробации.
2. Непосредственно перед экзаменом осуществите проверку работоспособности Станции записи и оборудования в режиме **Проверка**.

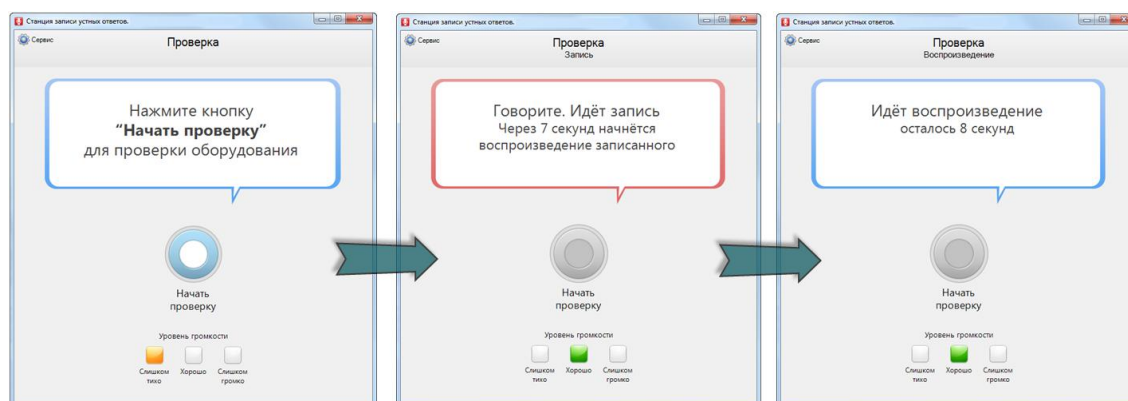


Рис. 2. Режим Проверка

Порядок проведения апробации

1. Начните экзамен и авторизуйте организаторов в ПО.

Рис. 3. Авторизация организатора

2. Проведите аудиозапись экзамена.
3. Завершите экзамен.
4. Сохраните аудиозаписи на USB flash-накопитель(и).
5. Распечатайте сопроводительную документация на носители аудиозаписей (USB flash-накопители)
6. Передайте носители в РЦОИ.
7. На этом апробация в ППЭ закончена.